

# Modulo richiesta cinghia dentata

## Dati cliente

Data:

Azienda:

Contatto:

Tel.:

Mail:

Data cons. offerta:

## Cinghia dentata

Quantità nastri [pz.]:

Quantità corsie [pz.]:

Interasse corsie [mm]:

Lunghezza [mm]:

Alimentazione elettrica

Lunghezza del cavo [m]: \_\_\_\_\_

Velocità [m/min]:

costante \_\_\_\_\_

regolabile da \_\_\_\_\_ a \_\_\_\_\_

Regolatore di velocità:

consegnato a parte

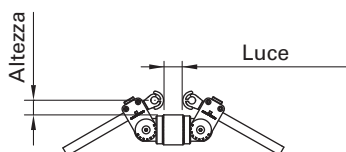
cablato

Peso complessivo / nastro [kg]:

Guida laterale:

Altezza [mm]: \_\_\_\_\_

Luce [mm]: \_\_\_\_\_



Dimensioni del materiale trasportato [mm]: Lunghezza \_\_\_\_\_ Larghezza \_\_\_\_\_ Altezza \_\_\_\_\_

Peso del materiale trasportato [kg]:

Materiale da trasportare:

Temperatura del materiale di trasporto [°C]:

Temperatura ambiente di lavoro [°C]:

## Azionamento e rinvio

Tensione:  Δ 230V AC/Y 400V AC, 50 Hz

24V BLDC

Tensione speciale: \_\_\_\_\_

Funz. a passo:

Passi/min \_\_\_\_\_

Tempo di stallo [s] \_\_\_\_\_

Accumulo:

Peso complessivo accumulo [kg] \_\_\_\_\_

Direzione avanzamento:

in trazione

in spinta

Azionamenti: \_\_\_\_\_



Descrizione dettagliata nel ns. catalogo, capitolo nastri trasportatori.

Dati tecnici cinghia

adesiva

mediamente adesiva

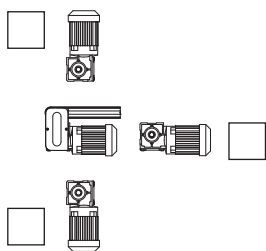
per accumulo

altro:

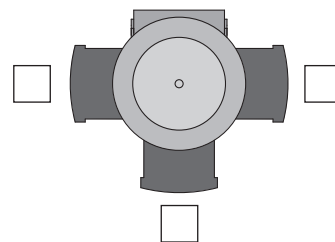
# Modulo richiesta cinghia dentata

## Azionamento e rinvio

Posizione motore:



Posizione scatola:



Termocontatto

Termosonda

## Sottostruttura

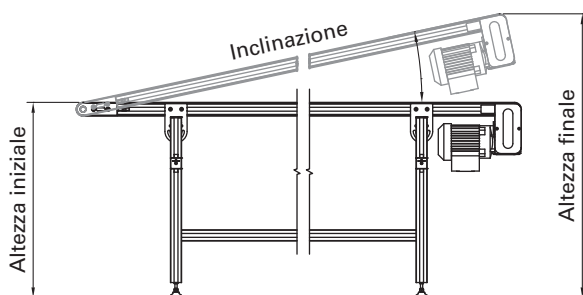
montata

in kit di montaggio

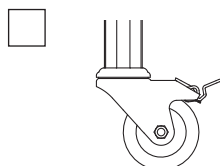
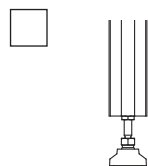
Altezza iniziale [mm]: \_\_\_\_\_

Altezza finale [mm]: \_\_\_\_\_

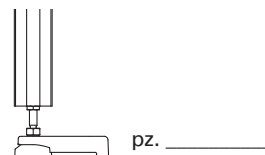
Inclinazione [°]: \_\_\_\_\_



Tipo piedi:



Staffa di fissaggio:



## Note / Schizzo